

2024年4月

乳幼児 全体学習 4月カリキュラム

公文式 日の出通り教室
ふあいん東宮下教室

4月 卯月(うづき)

April (Apr.)

- はじまりのごあいさつ
- みんなの発表タイム

1) 4月について

- ・ カレンダー
- ・ 歳時記
- ・ みつけたよ
- ・ 時計を読もう

2) 声をあわせて

♪ 季節のうた 22 こいのぼり

♪ 4月のうた

| | |
|---|----------|
| 1 | 象さん |
| 3 | ぶんぶんぶん |
| 4 | はと |
| 5 | お馬 |
| 6 | どんぐりころころ |
| 7 | とんぼのめがね |

♪ ものしりうた 虹の色

3) ことばをふやそう

1. ことわざカード
 - ① 時は金なり
 - ② おにに金ぼう
 - ③ 月とすっぽん
 - ④ 花よりだんご
 - ⑤ ねる子はそだつ
 - ⑥ まけるが勝ち
 - ⑦ いそがばまわれ
 - ⑧ たなからぼたもち
 - ⑨ 月よにちょうちん
 - ⑩ 七ころび八おき
(ことわざ1-1)

2. 漢字カード

口・目・耳・鼻・手・足・指・歯・頭・顔
(漢字カード1-1)

4) もじであそぼう

漢字カルタ (漢字カード1-1)

はじまりのごあいさつ

てあそび① ♪はじまるよ はじまるよ♪

はじまるよ はじまるよ
はじまるよったら はじまるよ

1と1で にんじゃだよ 「ドロン」
2と2で かにさんだよ 「チョキン」
3と3で ねこのひげ 「ニャー」
4と4で たこのあし 「ヒューン」
5と5で てはおひざ

キャベツのなかから

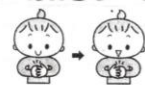
作詞・作曲 不詳

キャベツの なかから あおむし でたよ
*ニョキ ニョキ おとうさんあおむし

<2番>*ニョキ ニョキ おかあさんあおむし
<3番>*ニョキ ニョキ おにいさんあおむし
<4番>*ニョキ ニョキ おねえさんあおむし
<5番>*ニョキ ニョキ あかちゃんあおむし
<6番>*ニョキ ニョキ ニョキ ニョキ ニョキ
ニョキ ニョキ ニョキ ニョキ ニョキ
ちょうちょに なったよ

あそびかた

①<1番~6番共通>
キャベツの なかから
あおむし でた



片手グー、もう一方パーにして、キャベツを包むように手をたたく。1呼吸ずつ左右の手を入れ替えて行う。

②よ



グーとグーで合わせる。

③ニョキ ニョキ



右左の親指を立てる。

④おとうさん あおむし



親指を立てたまま右左にゆらす。

⑤<6番>*ニョキ ニョキ ニョキ



右親指、左親指のように、右左の指を親指から小指に交互に1本ずつ立てて増やし、最後パーにする。

⑥ちょうちょに なったよ



両手を広げちょうちょのように手をひらひらさせる。



うづき
卯月
卯の花が咲く月
April 2024
小の月



ウツギ
卯の花



☆4月の祝日

昭和の日 4月29日

激動の日々を経て、復興を遂げた
昭和の時代を顧み、
国の将来に思いをいたす

3

| | | | | | | |
|----|----|----|----|----|----|----|
| 日 | 月 | 火 | 水 | 木 | 金 | 土 |
| | | | | | 1 | 2 |
| 3 | 4 | 5 | 6 | 7 | 8 | 9 |
| 10 | 11 | 12 | 13 | 14 | 15 | 16 |
| 17 | 18 | 19 | 20 | 21 | 22 | 23 |
| 24 | 25 | 26 | 27 | 28 | 29 | 30 |
| 31 | | | | | | |

2024年
(令和6年)
4月

5

| | | | | | | |
|----|----|----|----|----|----|----|
| 日 | 月 | 火 | 水 | 木 | 金 | 土 |
| | | | 1 | 2 | 3 | 4 |
| 5 | 6 | 7 | 8 | 9 | 10 | 11 |
| 12 | 13 | 14 | 15 | 16 | 17 | 18 |
| 19 | 20 | 21 | 22 | 23 | 24 | 25 |
| 26 | 27 | 28 | 29 | 30 | 31 | |

| 日 にちようび | 月 げつようび | 火 かようび | 水 すいようび | 木 もくようび | 金 きんようび | 土 どようび |
|------------|----------------------|-----------|------------|------------|------------|-----------|
| 31 | 1 エイプリル・フール | 2 | 3 | 4 | 5 | 6 |
| 7 | 8 | 9 | 10 | 11 | 12 | 13 |
| 14 | 15 | 16 | 17 | 18 | 19 | 20 |
| 21 | 22 | 23 | 24 | 25 | 26 | 27 |
| 28 | 29 しょうわ ひ 昭和の日 | 30 | 1 | 2 | 3 | 4 |

4月の歳時記

日本の入学式事情

いつから4月になったの？

日本では4月に入学するのが当たり前ですが、これは日本独自の文化です。ではなぜ4月に入学するようになったのでしょうか？

江戸時代は寺子屋、私塾、藩校などが学びの場でしたが、特に入学の時期が定められていなかったため、いつでも入学できました。その後、明治時代に西洋の教育が導入されると、高等教育では西洋にならって9月入学が主流となります。

しかし、国の経済力を強めて軍備を増強する富国強兵(ふこきょうへい)政策により、政府の会計年度が4月-3月となったり、軍隊の入隊届出開始が4月になったりしたため、小学校や師範学校の入学時期がその影響で4月となり、大正時代には、高校や大学も4月入学になりました。

世界の入学式

他の国ではいつ入学するのでしょうか？

国の中でも州や学校によって異なる場合もありますが、例をあげてみましょう。

1月＝シンガポール 1月末～2月初め＝オーストラリア、ニュージーランド 3月＝韓国 4月＝日本 5月＝タイ 6月＝フィリピン 9月＝アメリカ、カナダ、イギリス、フランス、ベルギー、トルコ、モンゴル、ロシア、中国

これらの国には共通点があり、いずれも夏休み明けから新学年がスタートします。9月はまさにそうですし、オーストラリアやニュージーランドは北半球で季節が逆になるので、やはり夏休み明けです。シンガポールやタイは常夏なので乾季や雨季の休みとなりますが、一番長い休み明けにあたります。

韓国は春休み明けの3月なので、日本とほぼ同じですね。

また、日本のように厳粛な入学式や始業式をする国はあまりなく、簡単な手続きやパーティーだけという場合が多いようです。



ランドセルの由来

小学生の通学に欠かせないランドセルは、オランダ語のランセル(ranseel)からきています。もともとは兵隊が背負う布製のリュックで、これを通学に取り入れるようになりました。布製から革製になったのは、明治20年、総理大臣だった伊藤博文(いとうひろふみ)が、皇太子殿下が入学するお祝いに特注品を作らせたのが始まりです。それが定着するのは昭和30年代ですが、黒や赤といった定番カラーが主流でした。今はピンクやブルーなどのカラーバリエーションも増え、形や素材もさまざまになりました。

制服の由来

制服がある学校も多いでしょう。今はブレザーを筆頭にいろいろなデザインの制服がありますが、ひと昔前までは、男子は詰襟(つめえり)の学ラン、女子はセーラー服が定番でした。その由来はなんだと思う？

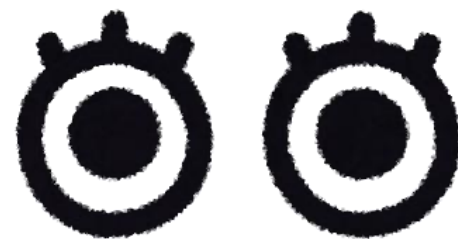
■学ラン：学生＋ランダ＝学ラン。ランダは江戸時代に洋服をあらわす言葉でした。1879年に学習院が採用した紺色の詰襟の上着にズボンをはくスタイルが始まりで、そのモデルは海軍士官の制服です。

■セーラー服：セーラーとは水兵のこと。イギリス海軍の制服をアレンジして、1921年に福岡女学院で採用されたのが上下に分かれたセーラー服の始まりです。セーラー服の特徴である大きな襟は、海風で音声が聞きとりにくくなるため、襟を立てて集音効果を高めるためのデザインなんだって



4月の みつけたよ

みつけたもののなまえをかこうね



★4月のおみせやさんでみつけたよ みつけたもののなまえやえをかいてね。どこでとれるのかな？

魚介 : サワラ、サクラエビ、シャコ、シラス、ホタルイカ、アサリ、ハマグリ、ワカメ など
野菜・果物 : キャベツ、グリーンピース、新タマネギ、タケノコ、タラの芽、フキ、キャベツ、イチゴ など
菓子 : さくら餅、花見団子

★4月のおうちでおそとでみつけたよ みつけたもののなまえやえをかいてね。どこでみつけたかな？

星座 : しし座・おとめ座

植物 : サクラ・チューリップ・ヤマブキ・ヤエザクラ タンポポ など

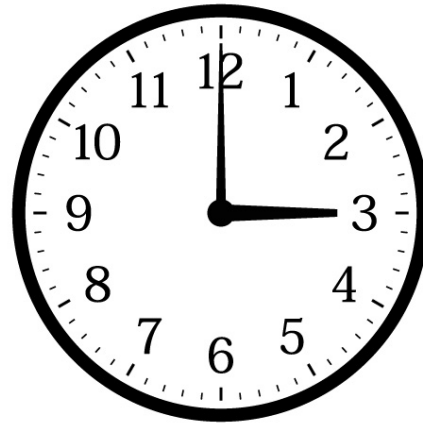
きょうはなんにち なんようび いまなんじ

アナログ時計とデジタル時計のうた

こちこち かっちゃん おとけいさん
こちこち かっちゃん いまなんじ
みじかいはりが 3をさし
ながいはりが 12なら
3じです はじまるよ
くもんの きょうしつ
いきましょう

こちこち かっちゃん おとけいさん
こちこち かっちゃん いまなんじ
8てんてんゼロゼロは
8じとよみますよ
8じです ねるじゅんぴ
あしたも げんきに
すごしましょう

♪とけいのうたのメロディーで



季節のうた ♪こいのぼり

やねよりたかい こいのぼり
おおきいまごいは おとうさん
ちいさいひごいは こどもたち
おもしろそうにおよいでる

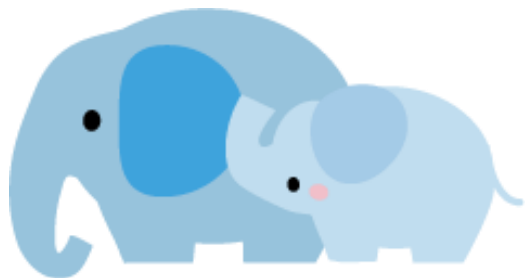


© dak



4月のうた ♪ぞうさん ♪ぶんぶんぶん

ぞうさん ぞうさん
おはなが ながいのね
そうよ かあさんも
ながいのよ

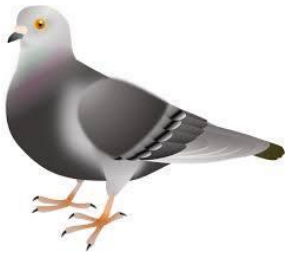


ぶんぶんぶん
はちがとぶ
おいけのまわりに
のばらがさいたよ
ぶん ぶんぶん
はちがとぶ



4月のうた ♪はと ♪おうま

ぽっ ぽっ ぽ
はとぽっぽ
まめがほしいか
そらやるぞ
みんなでなかよく
たべにこい



おうまの おやこは
なかよし こよし
いつでも いっしょに
ぽっくり ぽっくり あるく



4月のうた ♪どんぐりころころ ♪とんぼのめがね

どんぐりころころ

どんぶりこ

おいけにはまって

さあ たいへん

どじょうが でてきて

こんにちは

ぼっちゃん

いっしょにあそびましょう



とんぼのめがねは

みずいろめがね

あおいおそらを

とんだから

とんだから

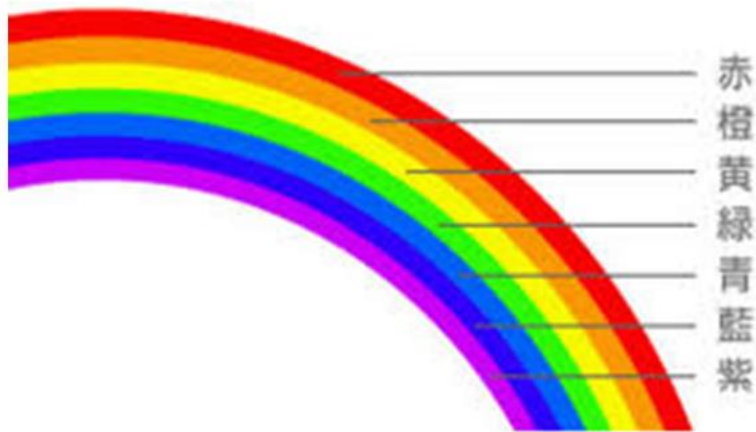


ものしいうた ♪虹の色



あめあがりにできるもの
ゆみがたのにじは

赤(せき) 橙(とう) 黄(おう) 緑(りよく)
青(せい) 藍(らん) 紫(し)



ことわざカード(ことわざ1-1)

- ①ときは金なり
- ②おにに金ぼう
- ③月とすっぽん
- ④花よりだんご
- ⑤ねる子はそだつ
- ⑥まけるがかち
- ⑦いそがばまわれ
- ⑧たなからぼたもち
- ⑨月よにちょうちん
- ⑩七ころび八おき



顔

目

耳



鼻

口

歯

顔には耳がふたつ 目がふたつ 鼻がひとつ 口がひとつあるね。口の中には歯があるよ。
こどもの歯 乳歯は20本 大人の歯 永久歯は32本あります。

手

頭

指

足



頭と頭をくっつけて 指をからめて手をつなぎ 足で地面をふみしめて 幼稚園に行ってきます。